

# KULTURHALTESTELLE BARSINGHAUSEN

Herzlich willkommen an der KULTURHALTESTELLE BARSINGHAUSEN – wir freuen uns, dass Sie hier sind! Hier wird über kulturgeschichtliches in der Stadt informiert und es gibt viel zu entdecken in Barsinghausen:

## Fahrplan der elektrischen Straßenbahn.

### Linie Barsinghausen—Gehrden—Hannover (Steinthor).

Ab Barsinghausen	614	712	800	848	986	1024	1112	1200	1248	136	224	312	400	448	536	624	712	800	848	936	1016	1055	1145
„ Egestorf	627	725	813	901	949	1037	1125	1213	101	149	237	325	413	501	549	637	725	813	855	945	1029	1108	1188
„ Langreder	637	735	823	911	959	1047	1135	1223	111	159	247	335	423	511	559	647	735	823	905	955	1039	1118	1208
„ Leveste	647	745	833	921	1009	1057	1145	1233	121	209	257	345	433	521	569	657	745	833	915	1005	1049	1128	1218
„ Gehrden	658	756	844	932	1020	1108	1166	1244	132	220	308	356	444	532	580	668	756	844	926	1016	1100	1183	1273
An Steinhthor	750	848	936	1024	1112	1200	1248	136	224	312	400	448	536	624	712	800	848	936	1020	1108	1152	—	—

### Linie Hannover (Steinthor)—Gehrden—Barsinghausen.

Ab Steinhthor	—	—	—	704	752	840	928	1016	1104	1152	1240	128	216	304	352	440	528	616	704	752	840	928	1016	1104	1152
„ Gehrden	528	620	708	756	844	932	1020	1108	1156	1244	132	220	308	356	444	532	620	708	756	844	928	1016	1104	1152	
„ Leveste	538	631	719	807	855	943	1031	1119	1207	1255	143	231	319	407	455	543	631	719	807	855	939	1019	1109	1211	
„ Langreder	549	641	729	817	905	953	1041	1129	1217	105	153	241	329	417	505	553	641	729	817	905	949	1029	1119	1221	
„ Egestorf	559	651	739	827	915	1003	1051	1139	1227	115	203	251	339	427	515	603	651	739	827	915	959	1039	1129	1231	
An Barsinghausen	612	704	752	840	928	1016	1104	1152	1240	128	216	304	352	440	528	616	704	752	840	928	1012	1052	1142	1244	

Die Nachtzeit (600 Abends bis 559 Morgens) ist durch Unterscheiden der Minutenzahlen bezeichnet.

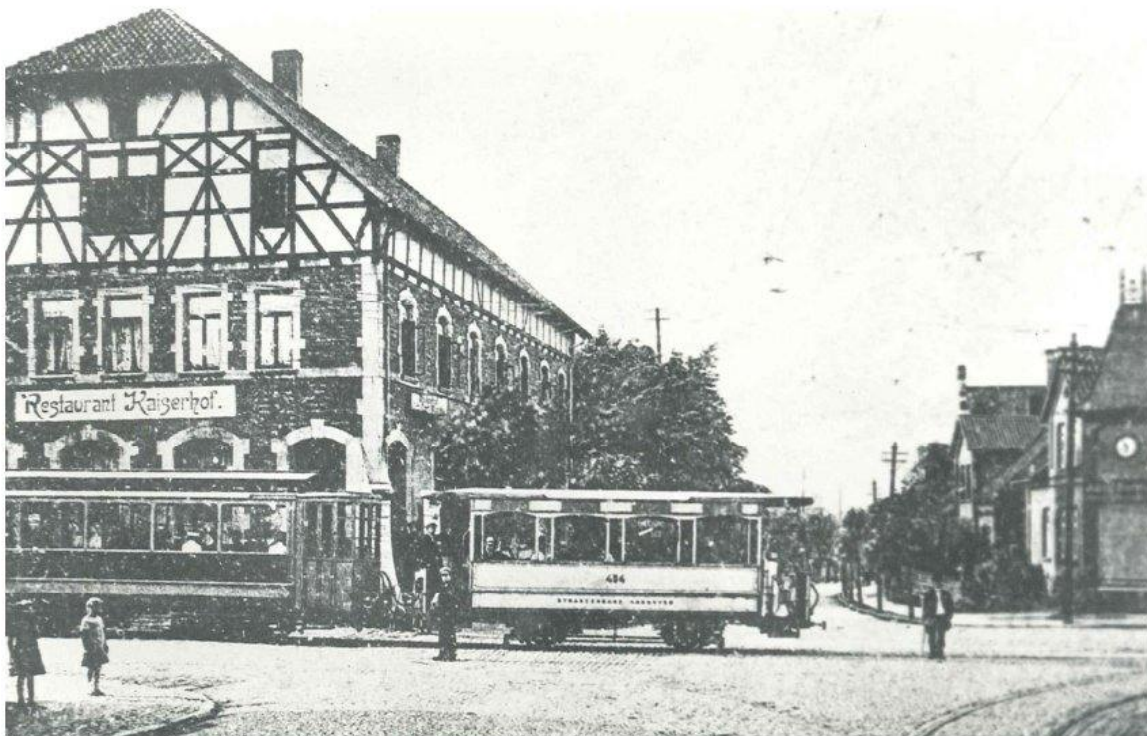
Der erste Fahrplan der späteren Linie 10 aus dem Jahr 1899

## KULTURHALTESTELLE NR. 1: In der Stadt Barsinghausen gab es die Straßenbahnlinie 10.

Dazu aus dem Stadtarchiv: „1899 verlängerte die *Straßenbahn Hannover Aktiengesellschaft* ihre über Empelde bis Gehrden reichende Linie über Leveste, Langreder, Egestorf und Kirchdorf bis nach Barsinghausen zur Endhaltestelle am Anfang der Marktstraße. 1906 bekam die Linie die Nummer 10. Mit 12 km/h innerhalb der Ortschaften und 25 km/h (ab 1902: 30 km/h) auf der übrigen Strecke erreichte man in gut anderthalb Stunden Hannover.

Wenn die Straßenbahn zusätzlich zum Triebwagen einen Anhänger mitführte, musste sie bei der Endhaltestelle wenden. Dazu schwenkte sie über eine Weiche in die Deisterstraße, fuhr über eine weitere Weiche in die Osterstraße vor und setzte erneut bis zur Endhaltestelle in die Marktstraße zurück. Erst dann konnte die Rückfahrt nach Hannover angetreten werden. 1952 ist die Personenbeförderung der Linie 10 auf Omnibusbetrieb um- und der Güterverkehr 1953 eingestellt worden. Mit Einrichtung der Fußgängerzone wurde die Haltestelle Kaiserhof aus der Markt- in die Bahnhofstraße verlegt.

**Weiterlesen können Sie hier:** Hinrich Ewert: Barsinghausen und der schienengebundene Nahverkehr, in: Barsinghausen - unter Schlegel, Klöppel und Eisen, 2. Auflage, Barsinghausen 2010, S. 155 ff.



Die ankommende „10“. Ansichtskarte, gelaufen 1940

Die KULTURHALTESTELLE BARSINGHAUSEN wird vom SGB Stadtmarketing der Stadt Barsinghausen betreut. Anregungen per Email an [stadtmarketing@sgb-barsinghausen.de](mailto:stadtmarketing@sgb-barsinghausen.de) oder über Mobil 01577 32 875 16.

# KULTURHALTESTELLE BARSINGHAUSEN